



Snapshot Arbeitsmarktbeobachtung

Aktuelle Daten zum Basler Arbeitsmarkt: **4. Quartal 2019**



Statistisches Amt des Kantons Basel-Stadt



Zusammenfassung

- Arbeitstage der Meldepflichtigen bis 4. Quartal 2019: In CH Zunahme um 1%, in BS Abnahme um 7%. In CH und BS Rückgang bei Selbständigen und Entsandten sowie Zunahme bei Arbeitnehmer/innen in CH (S.3).
- Höchstwerte meist im 3. Quartal; auch in BS Höchstwerte im 3. Quartal trotz Baselworld im 1. Quartal 2019 (S.5).
- Saisonales Muster bei den Kategorien der Meldepflichtigen (S.6). Die Spitzenwerte zur Messesaison sinken tendenziell.
- Vollzeitäquivalente der Meldepflichtigen: Zwischen 4. Quartal 2018 und 4. Quartal 2019 in BS mit 1,2% gleichbleibend (S.9).
- Zahl der Grenzgänger in BS mit aktuell 33'932 Personen leicht zunehmend (S.10).
- Der Bereich Freiberufliche, technische und wissenschaftliche Dienstleistungen bei Grenzgängern in BS weiter zunehmend, Pharma und Handel weiter abnehmend (S.11).
- Arbeitslosenquote: Leichte Zunahme in den beobachteten Kantonen und CH; in BS liegt die Quote der ab 50-Jährigen im Januar 2020 mit 2,8% unter der allgemeinen Quote (S.14).



Überblick Meldewesen Schweiz und Basel-Stadt

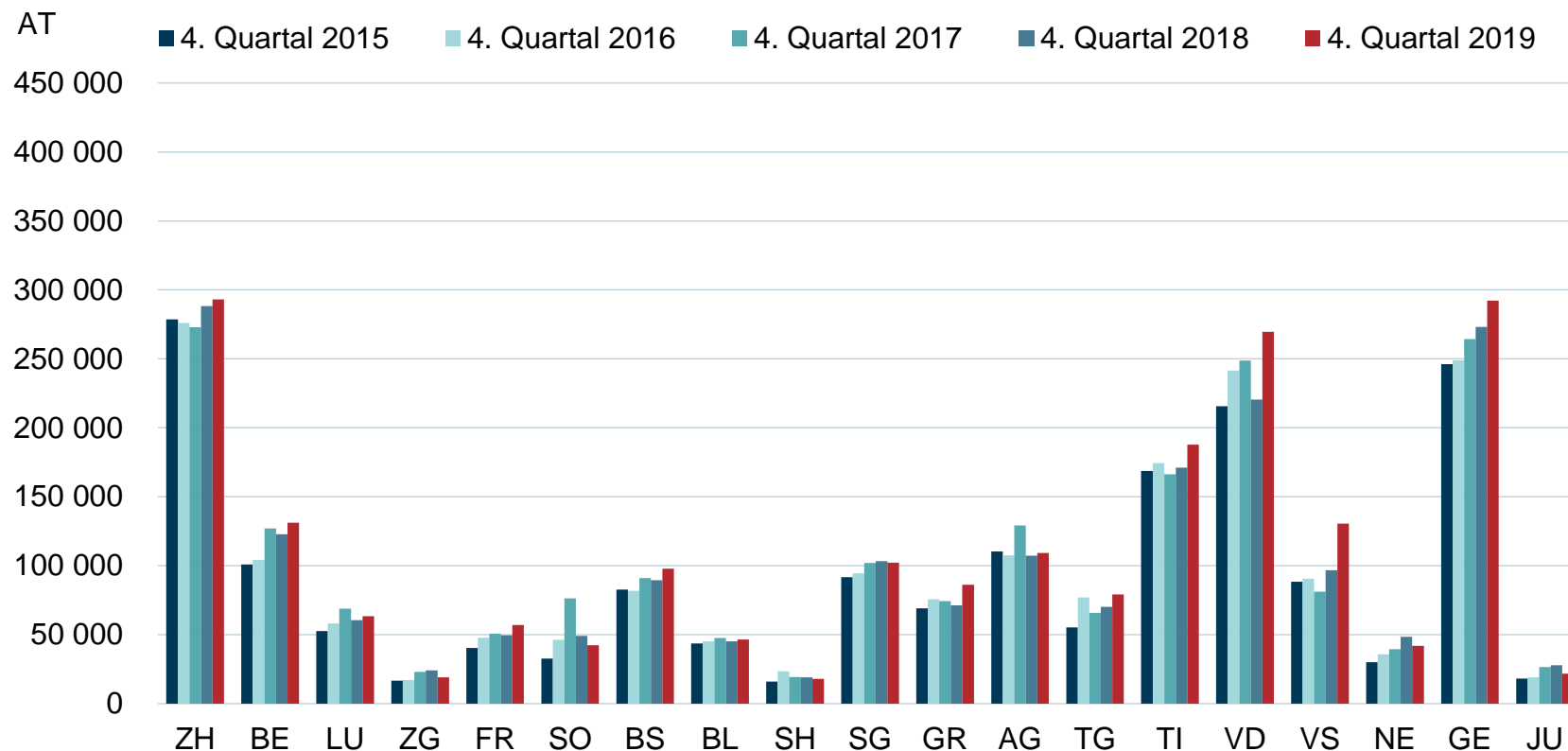
Meldepflichtige in Basel-Stadt und in der Schweiz seit Jahresbeginn

	Schweiz						Basel-Stadt					
	-Q4/14	-Q4/15	-Q4/16	-Q4/17	-Q4/18	-Q4/19	-Q4/14	-Q4/15	-Q4/16	-Q4/17	-Q4/18	-Q4/19
Anzahl Arbeitstage												
Arbeitnehmer/innen	5 914 323	5 614 871	5 694 370	6 442 858	6 890 179	7 081 760	316 372	281 982	273 768	297 024	298 913	296 185
Selbständige	989 348	997 528	970 918	906 300	877 946	810 257	69 895	69 708	67 227	58 925	58 349	42 087
Entsandte	1 752 394	1 781 886	1 747 745	1 676 977	1 511 384	1 491 528	136 810	145 131	136 853	123 854	98 928	86 741
Zusammen	8 656 065	8 394 285	8 413 033	9 026 135	9 279 509	9 383 545	523 077	496 821	477 848	479 803	456 190	425 013
Anzahl Personen												
Arbeitnehmer/innen	125 674	122 628	130 243	144 617	155 439	160 187	8 315	7 811	8 409	8 665	8 593	7 970
Selbständige	40 826	40 730	42 292	41 007	38 951	38 759	2 912	2 962	3 038	2 735	2 652	2 230
Entsandte	107 778	113 454	121 434	119 778	115 483	122 091	7 346	7 481	7 961	7 460	6 747	6 529
Zusammen	274 278	276 812	293 969	305 402	309 873	321 037	18 573	18 254	19 408	18 860	17 992	16 729

Quelle: Staatssekretariat für Migration (SEM)



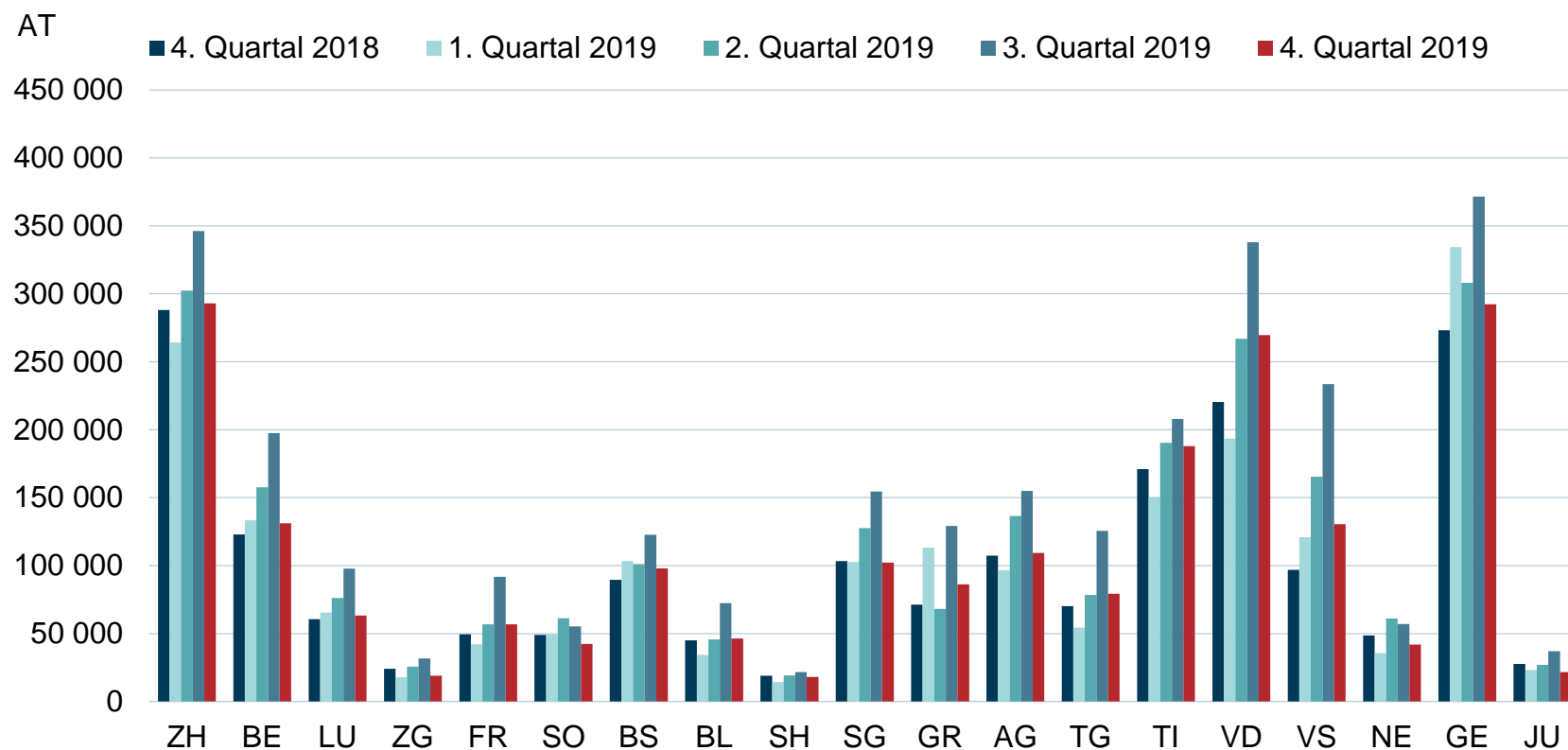
Arbeitstage aller Meldepflichtigen nach Kanton



Quelle: Staatssekretariat für Migration (SEM)



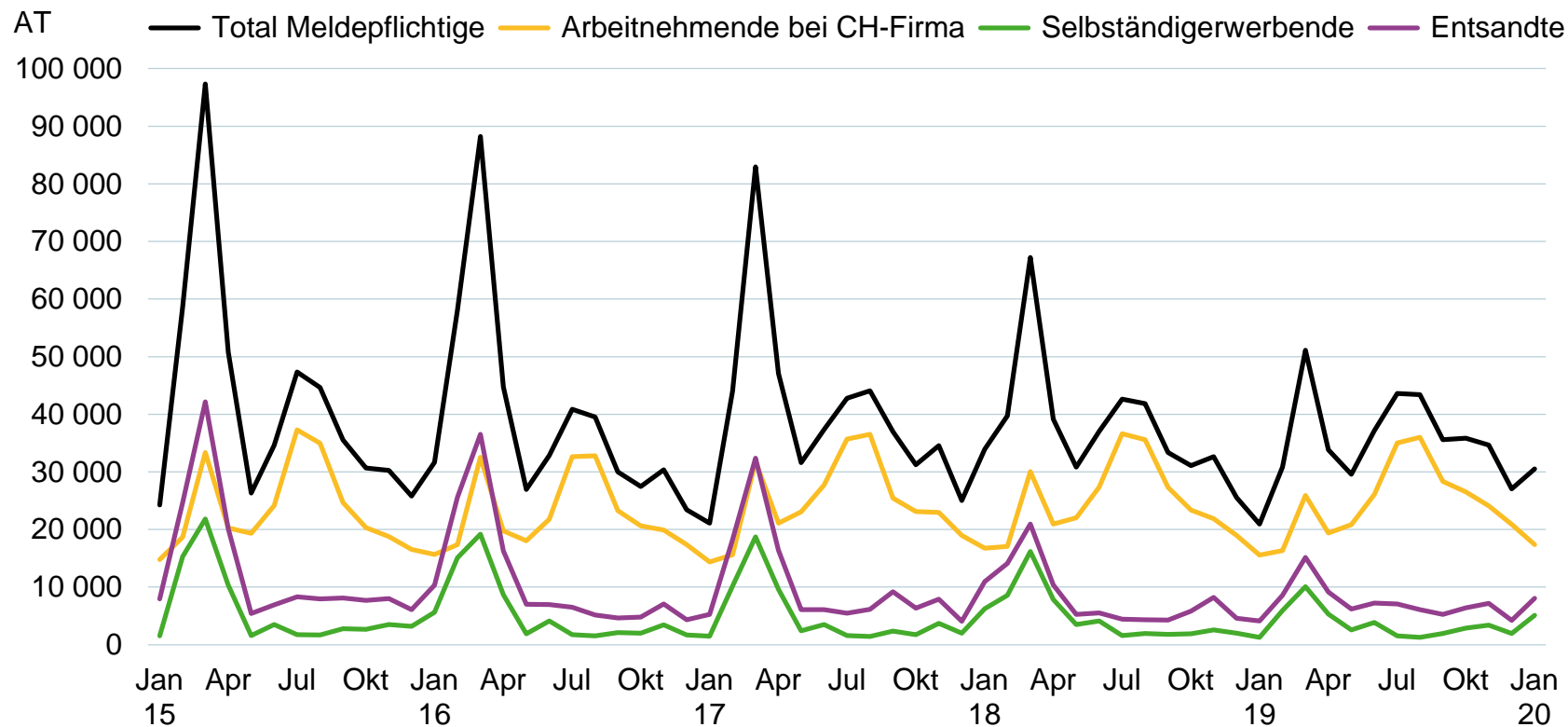
Arbeitstage aller Meldepflichtigen nach Kanton



Quelle: Staatssekretariat für Migration (SEM)



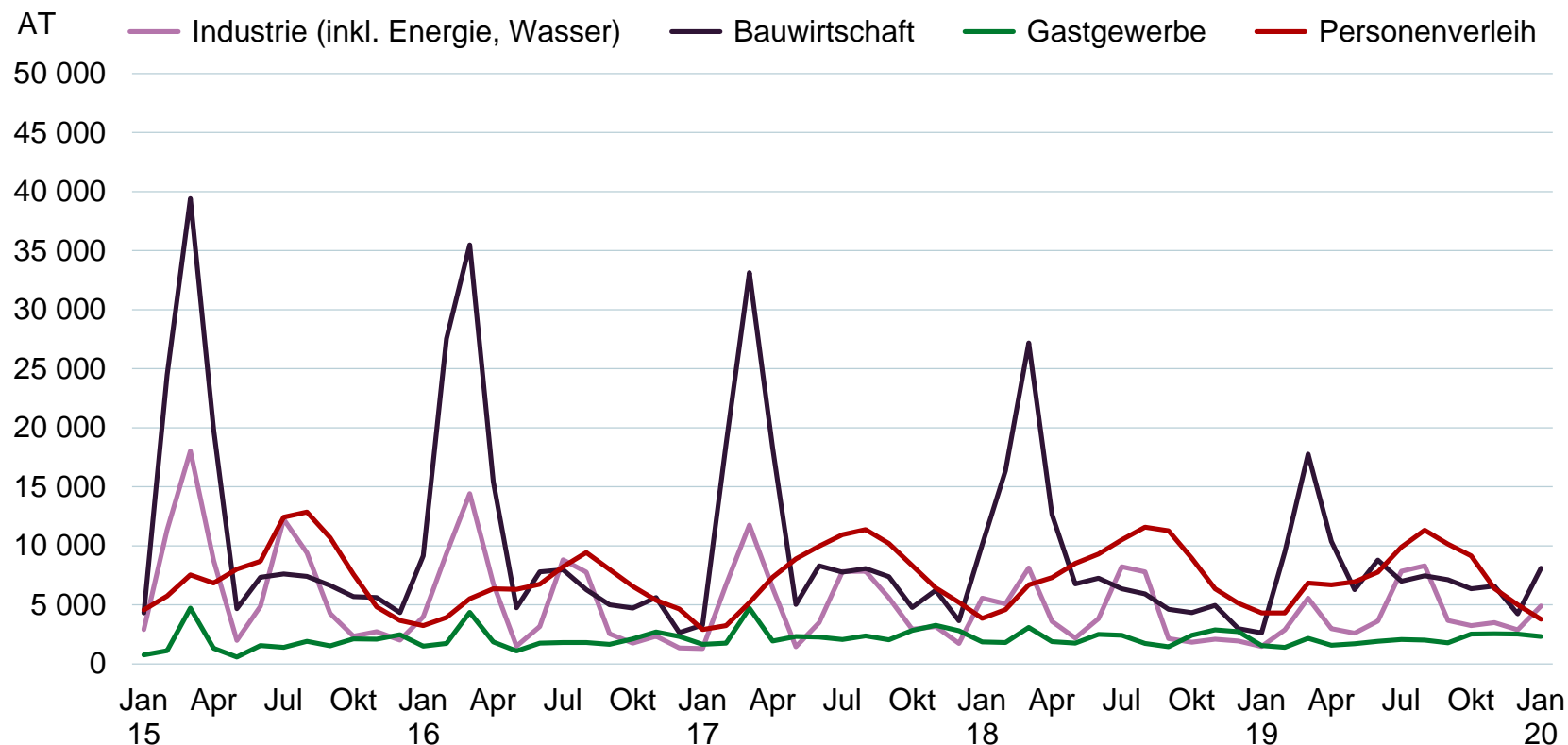
Arbeitstage aller Meldepflichtigen BS nach Status



Quelle: Staatssekretariat für Migration (SEM)



Arbeitstage aller Meldepflichtigen BS nach Branche



Quelle: Staatssekretariat für Migration (SEM)



Meldepflichtige BS nach Status & ausgewählten Branchen

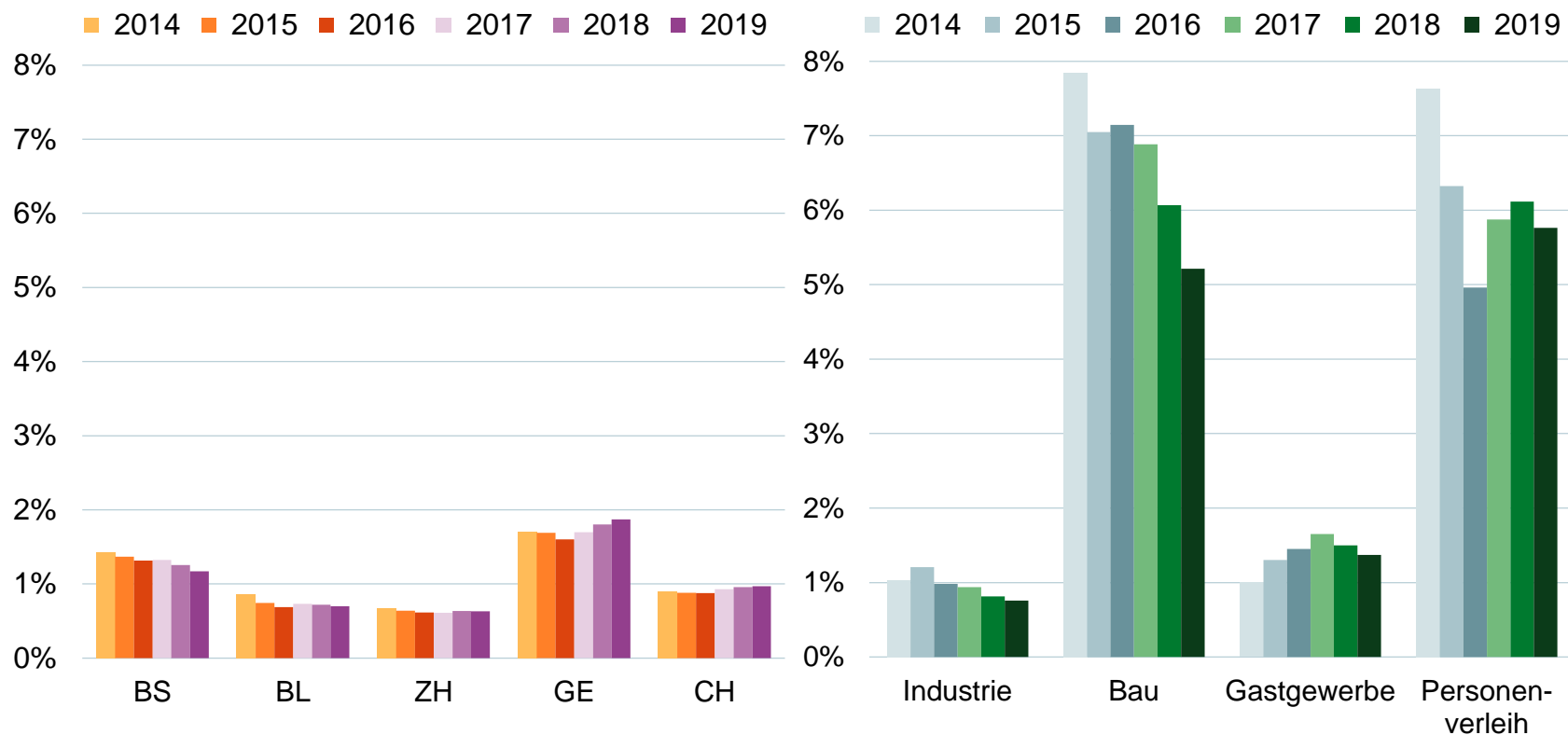
Meldepflichtige in Basel-Stadt nach Status und Branche seit Jahresbeginn

	-Q4/18						-Q4/19					
	Industrie (inkl. Energie, Wasser)	Bau- wirtschaft	Gast- gewerbe	Personen- verleih	Handel, Reparatur- gewerbe	Beratung, Planung, Forschung, Immobilien	Industrie (inkl. Energie, Wasser)	Bau- wirtschaft	Gast- gewerbe	Personen- verleih	Handel, Reparatur- gewerbe	Beratung, Planung, Forschung, Immobilien
Anzahl Arbeitstage												
Arbeitnehmer/innen	21 543	23 653	24 850	94 209	10 508	12 515	26 395	31 805	22 573	88 810	13 063	14 480
Selbständige	6 994	40 755	435	.	1 114	5 160	5 087	26 344	396	.	1 031	4 576
Entsandte	23 851	45 353	799	.	3 492	14 725	17 143	36 170	916	.	3 332	13 755
Zusammen	52 388	109 761	26 084	94 209	15 114	32 400	48 625	94 319	23 885	88 810	17 426	32 811
Anzahl Personen												
Arbeitnehmer/innen	707	560	627	1 584	241	444	804	698	596	1 424	304	462
Selbständige	361	1 674	23	.	96	213	282	1 345	20	.	82	193
Entsandte	1 804	2 627	102	.	425	1 028	1 578	2 525	147	.	436	1 021
Zusammen	2 872	4 861	752	1 584	762	1 685	2 664	4 568	763	1 424	822	1 676

Quelle: Staatssekretariat für Migration (SEM)



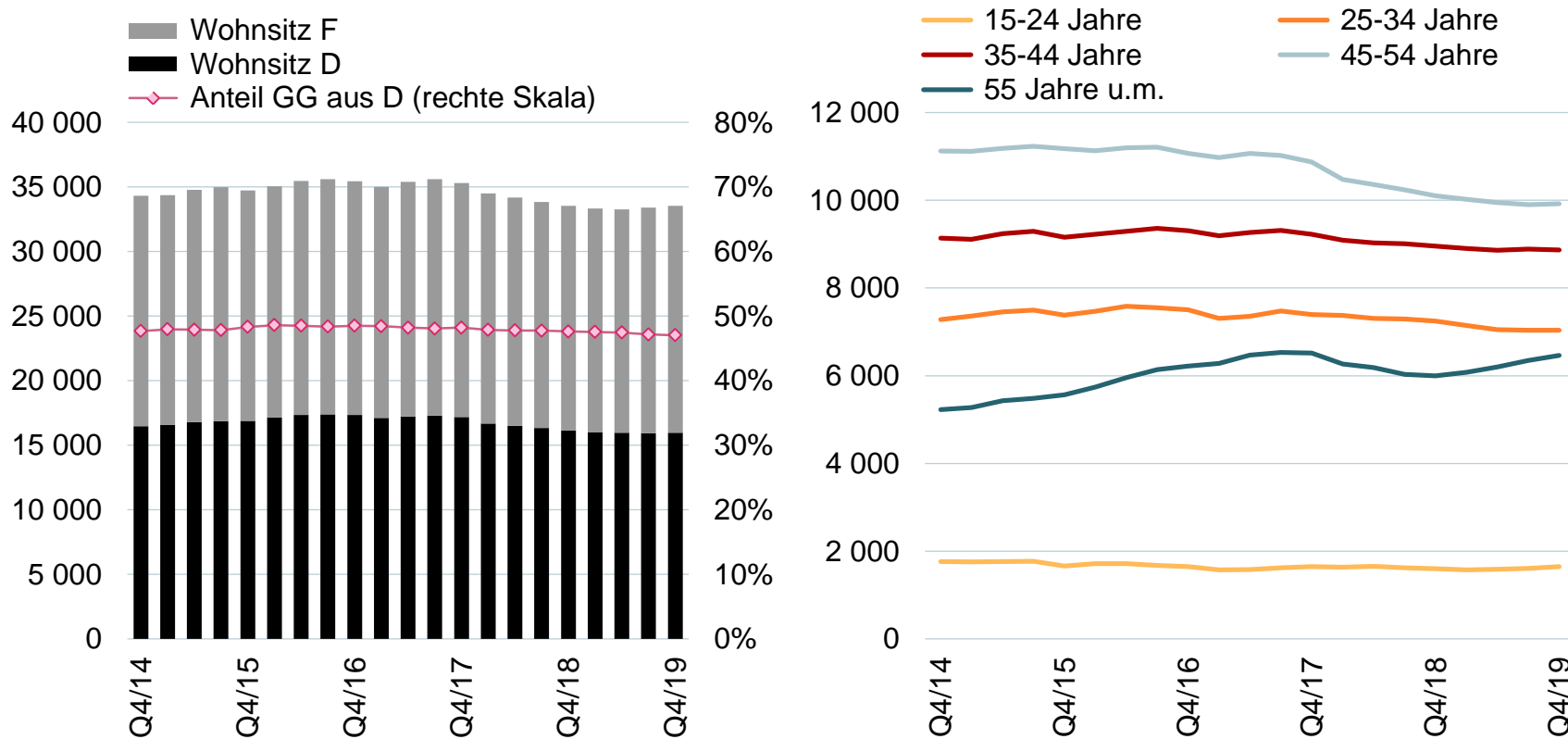
Meldepflichtige (in VZÄ) pro Beschäftigten (in VZÄ)



Quelle: eigene Berechnungen, Staatssekretariat für Migration (SEM), Bundesamt für Statistik (BFS)



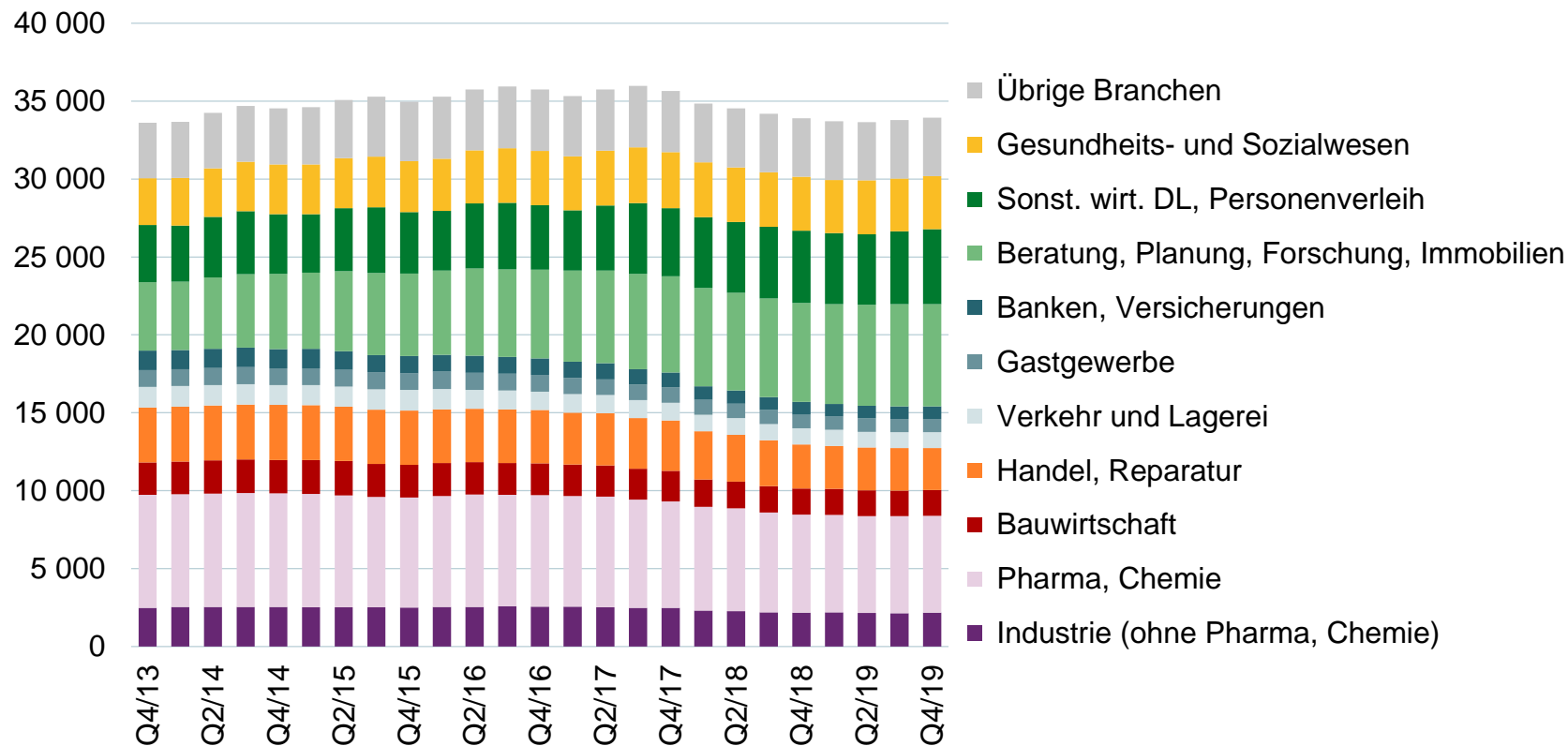
Grenzgänger nach Wohnsitzstaat und Alter Basel-Stadt



Quelle: Bundesamt für Statistik (BFS)



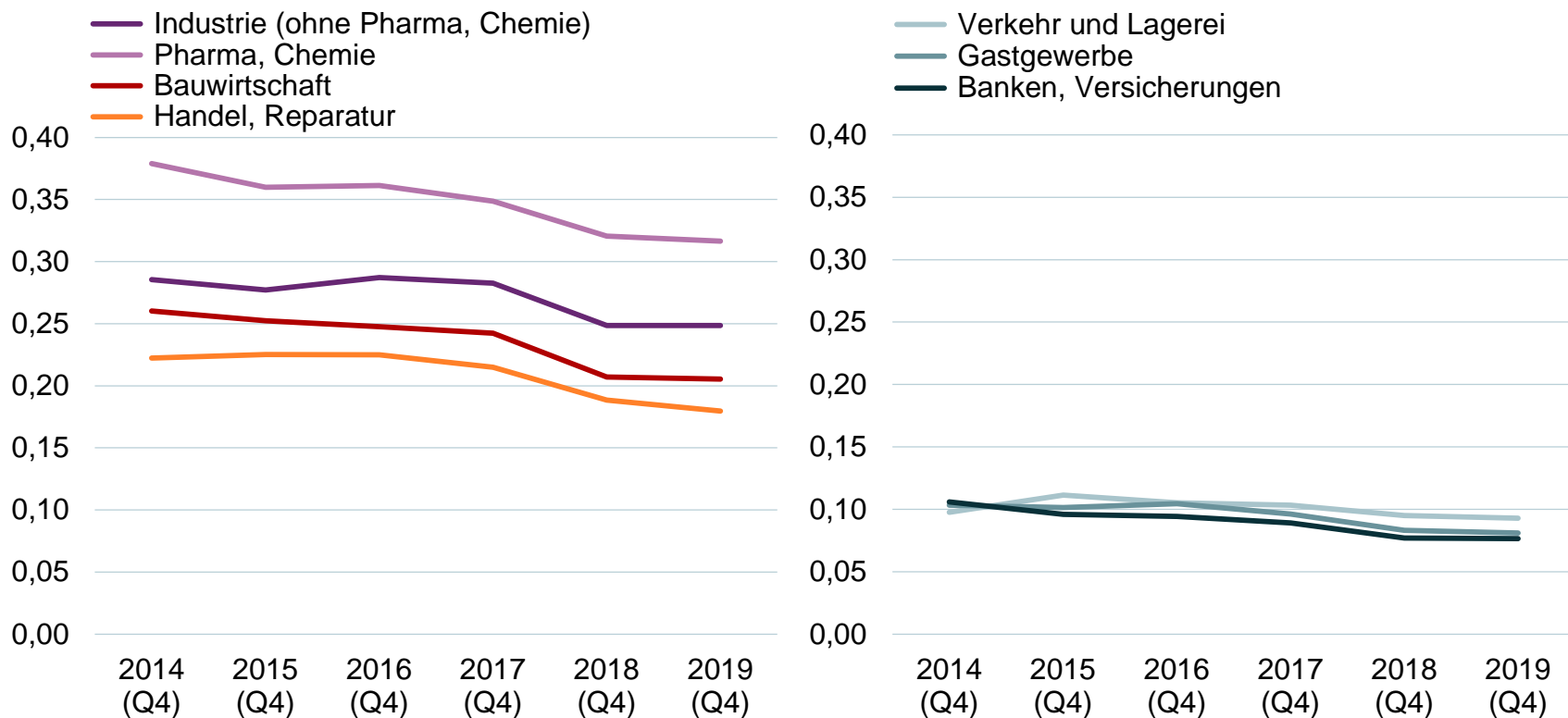
Grenzgänger nach Branche Basel-Stadt



Quelle: Bundesamt für Statistik (BFS)



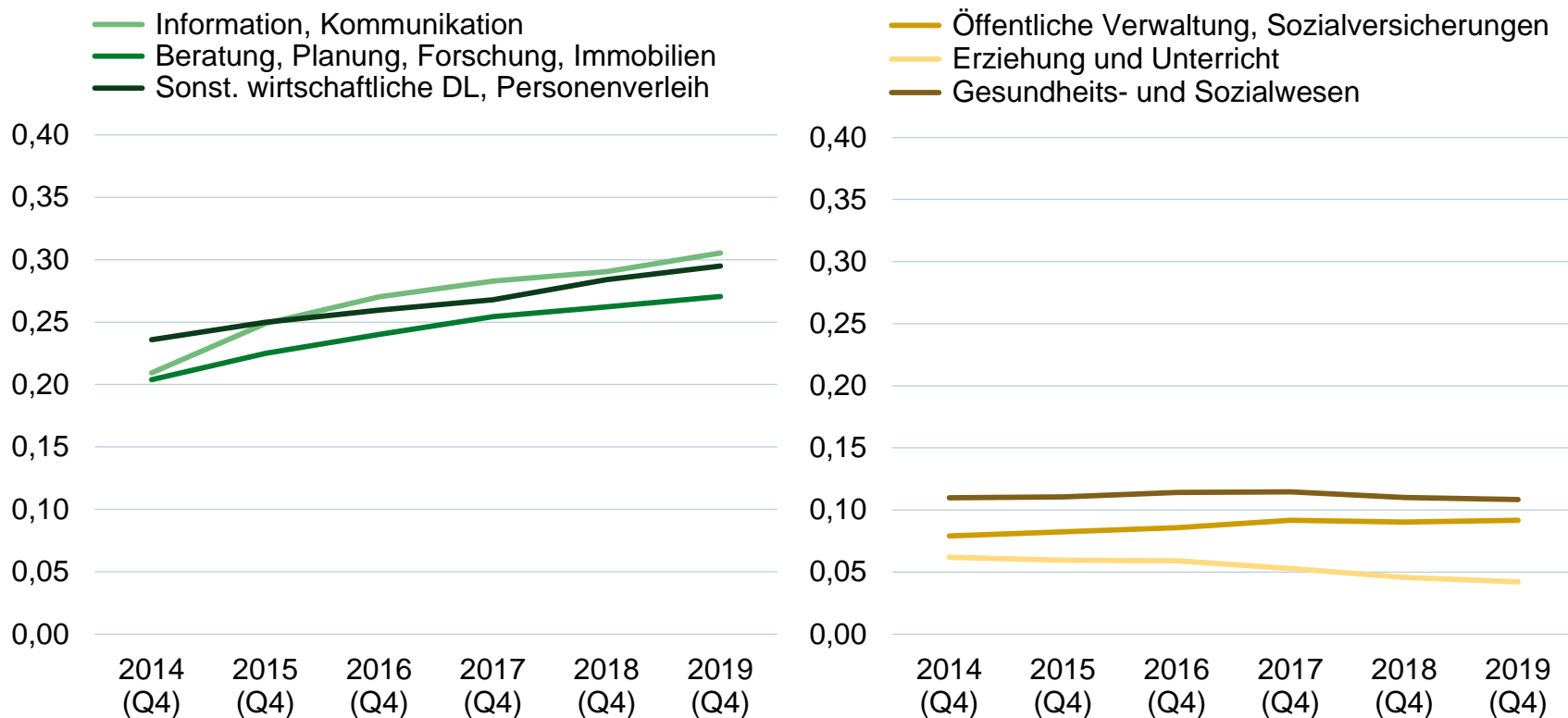
Grenzgänger pro Beschäftigten nach Branche Basel-Stadt



Quelle: Bundesamt für Statistik (BFS)



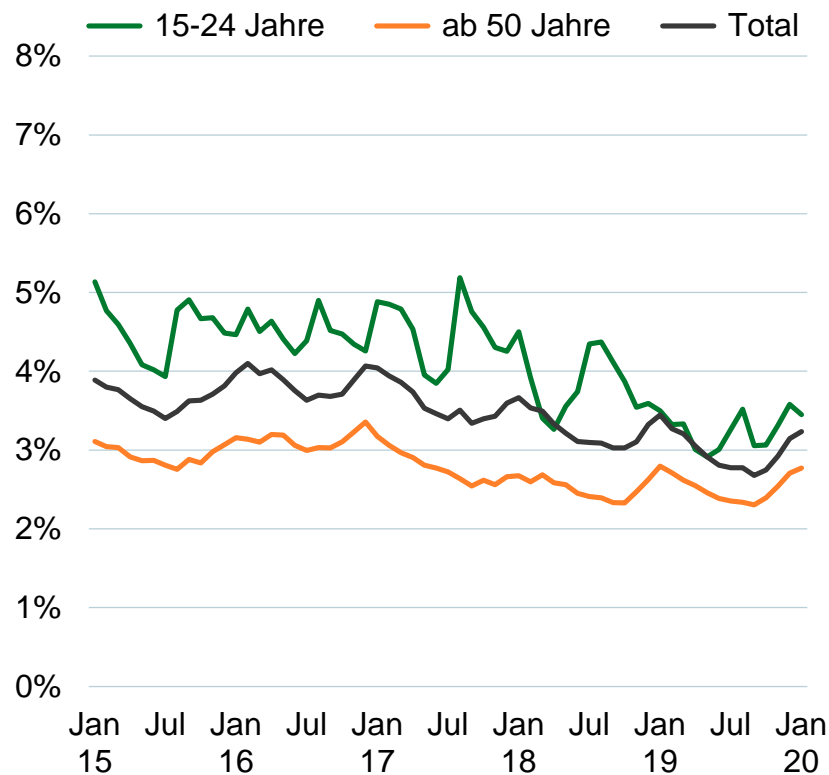
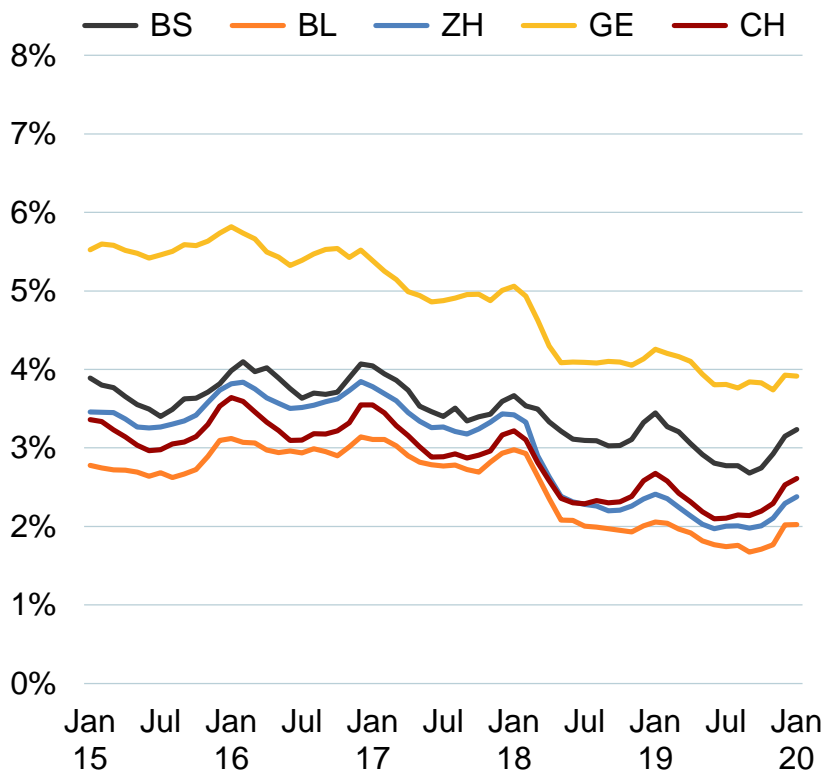
Grenzgänger pro Beschäftigten nach Branche Basel-Stadt



Quelle: Bundesamt für Statistik (BFS)



Arbeitslosenquoten nach Kanton und Alter

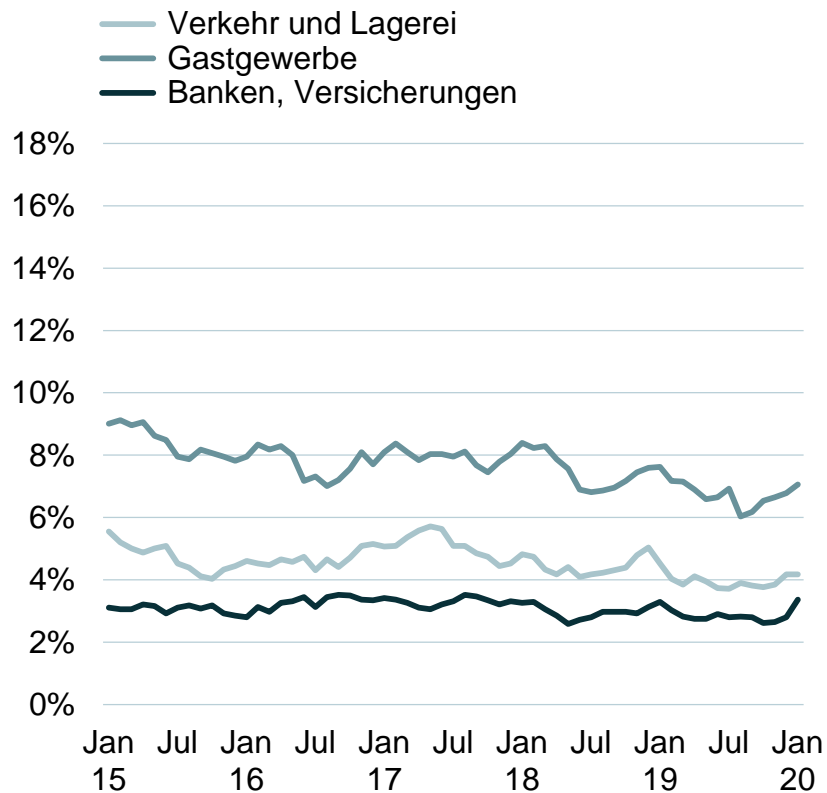
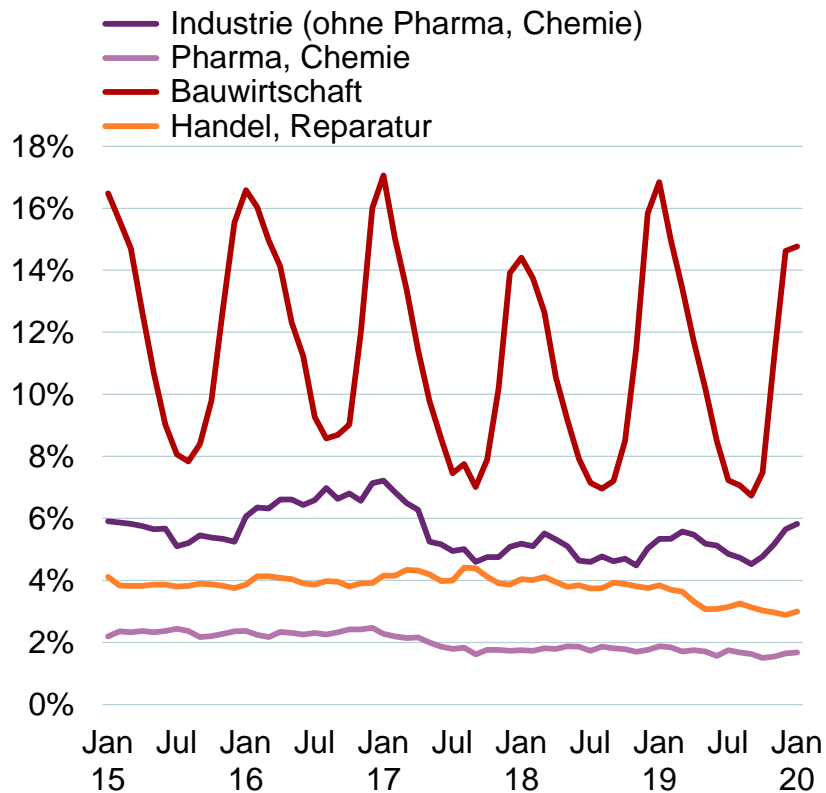


Quelle: Staatssekretariat für Wirtschaft (SECO)



Arbeitslosenquoten nach Branche

Basel-Stadt

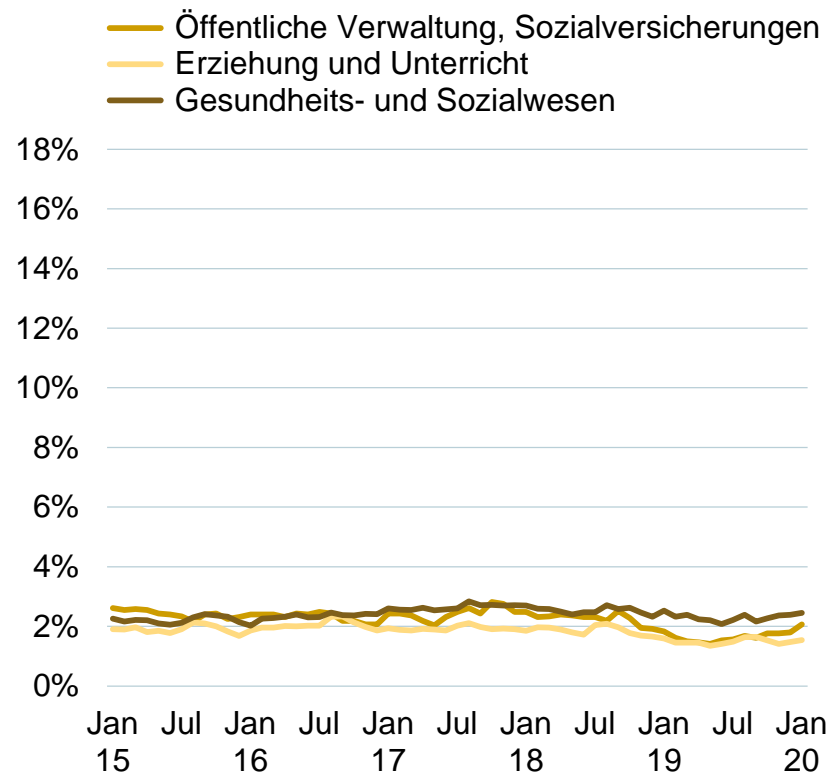
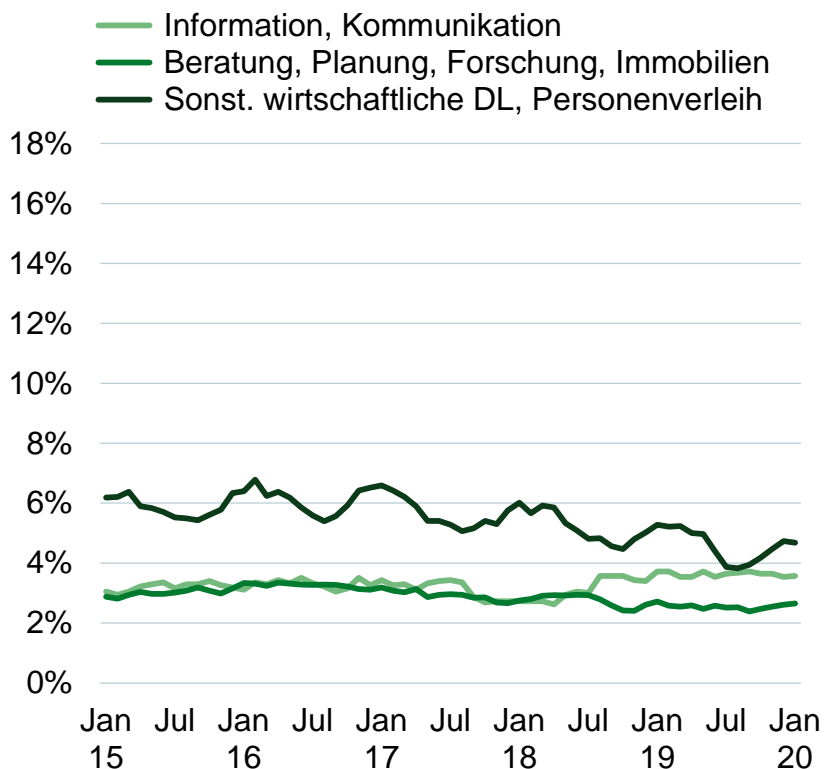


Quelle: Staatssekretariat für Wirtschaft (SECO)



Arbeitslosenquoten nach Branche

Basel-Stadt



Quelle: Staatssekretariat für Wirtschaft (SECO)



Arbeitsmarktmonitoring TPK 2020

- Indikatorenportal ab 17. März 2020
 - Indikatoren sind Teil des Berichts Arbeitsmarktmonitoring
 - Wichtigste Kennzahlen des baselstädtischen Arbeitsmarkts
 - Abrufbar unter www.statistik.bs.ch/arbeitsmarktindikatoren
- Der Basler Arbeitsmarkt in der Übersicht
 - 6 Abbildungen mit zentralen Themen zu 15 Branchen
- Monitoring des Basler Arbeitsmarkts
 - Weiterführende Informationen zu den Themen BIP, Beschäftigung, Arbeitslosigkeit, Ausländische Erwerbstätige, Löhne
 - Längere Zeitreihen
- Fokusbranchen
 - Informationen zu den Themen je Fokusbranche
 - Insgesamt 8 Fokusbranchen